

DO UCHWAŁY NR X/85/03.....

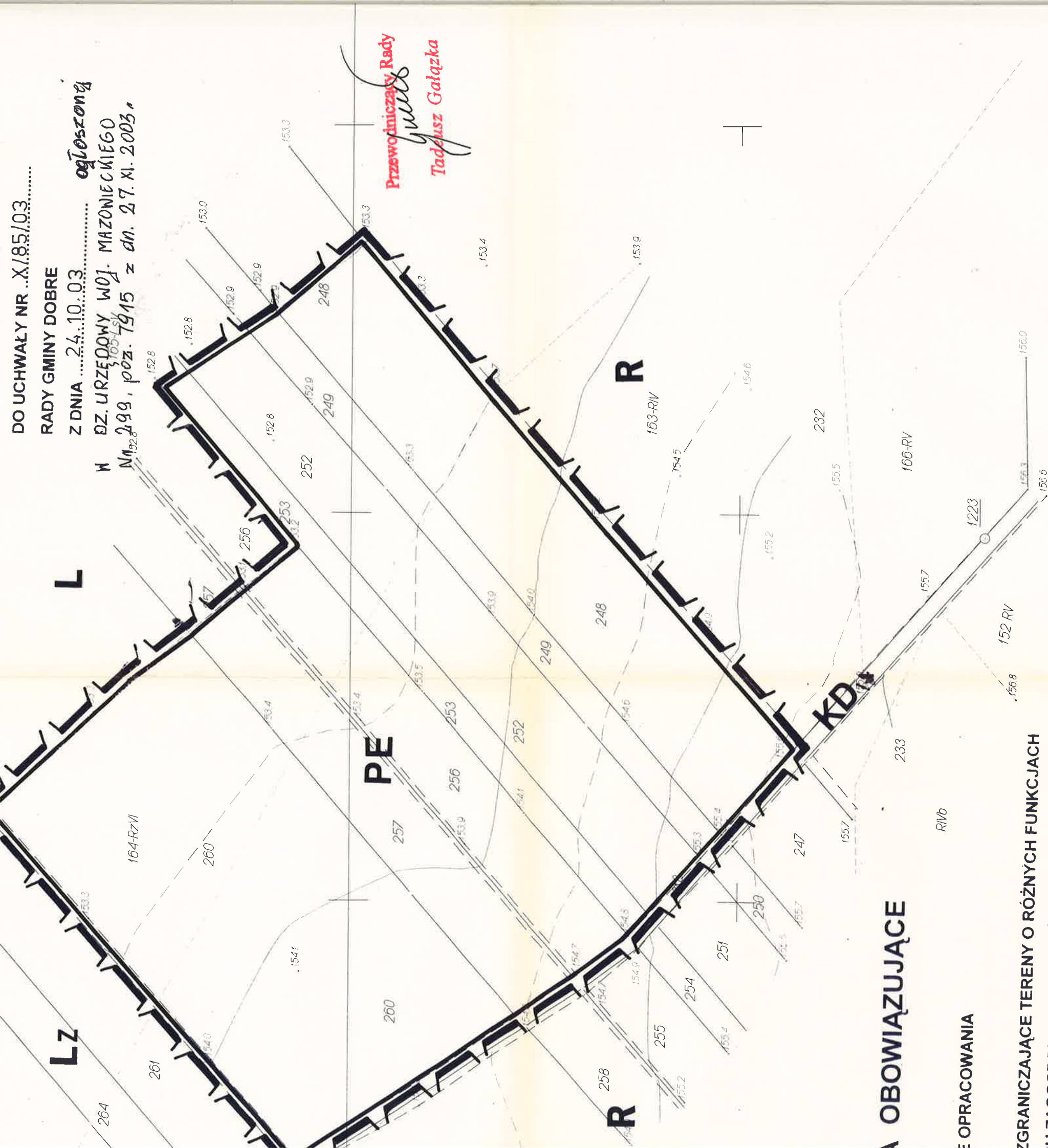
RADY GMINY DOBRE

Z DNIA 24.10.03.....

ogłoszony

W DZ. URZĘDOWY WOJ. MAZOWIECKIEGO

Nr 299, poz. 7915 z dn. 27.XI.2003.



5731800  
4619000

AUTOR OPRACOWANIA

MGR INŻ. ARCH. MAŁGORZATA SIENKIEWICZ

08-110 SIEDLCE, UL. CZERWONEGO KRZYŻA 30/34

UPR. URB. NR 880/89

OBOWIAZUJĄCE

OPRACOWANIA

OGRAZNICZAJĄCE TERENY O RÓŻNYCH FUNKCJACH  
H ZAGOSPODAROWANIA - ŚCIŚLE OKREŚLONE

OWIERZCHNIOWEJ EKSPLOATACJI

RMACYJNE

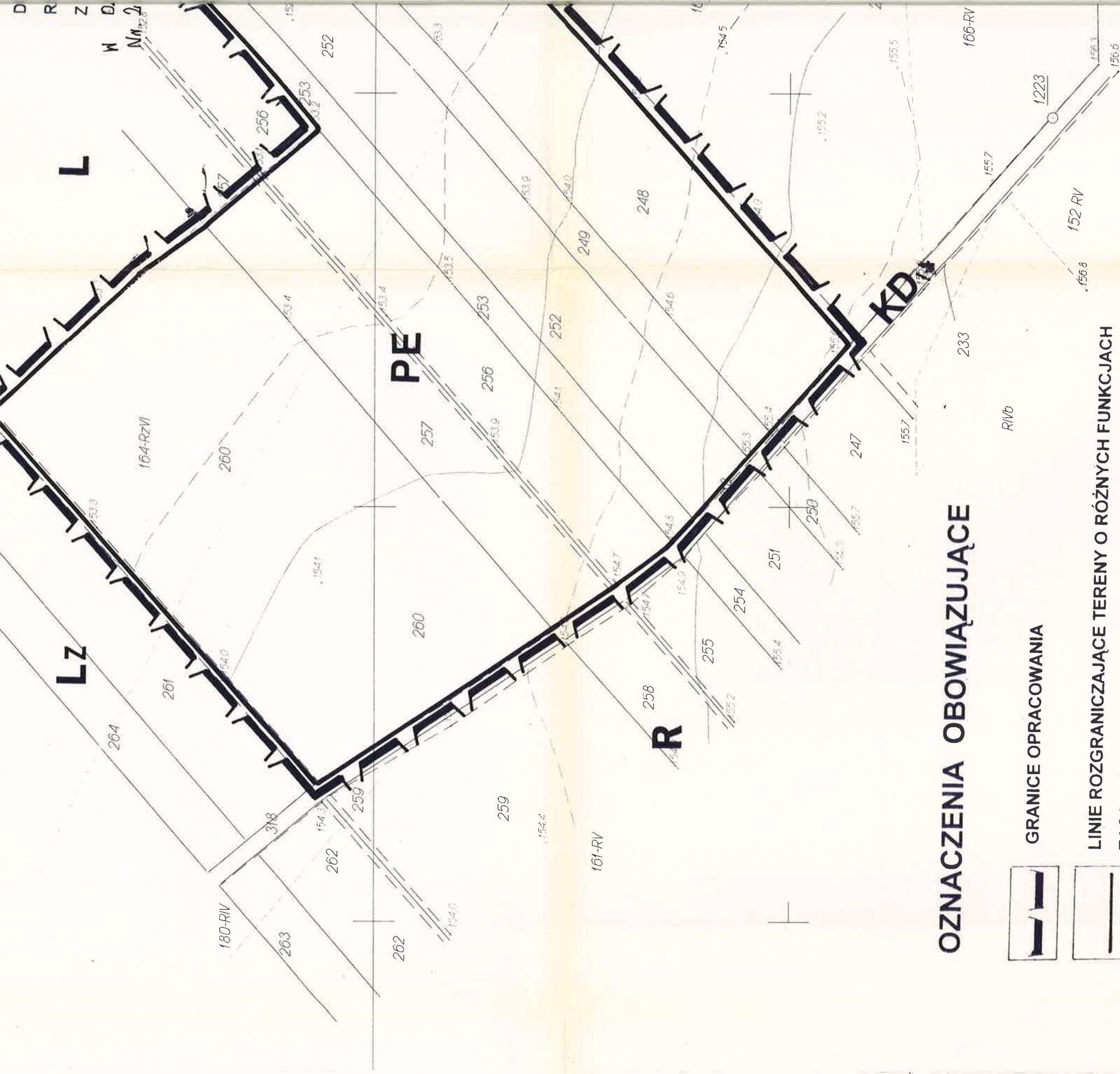
ASÓW

OLESIEN

OLNE

ZDOWE WEWNĘTRZNE

i Kartograficznej w Mińsku Mazowieckim  
al(a) : Arkadiusz Szewczak 2002.08.06.



## OZNACZENIA OBOWIĄZUJĄCE



**LINIE ROZGRANICZAJĄCE TERENY O RÓŻNYCH FUNKCJACH  
ZASADACH ZAGOSPODAROWANIA - ŚCISŁE OKREŚLONE**



## OZNACZENIA INFORMACYJNE



**KDw - DROGI DOJAZDOWE WEWNĘTRZNE**



**SKALA 1 : 1000**

W OZ. URZĘDOWY WOJ. MAZOWIEC  
Nr 299, poz. 7915 z dn. 27. XI

