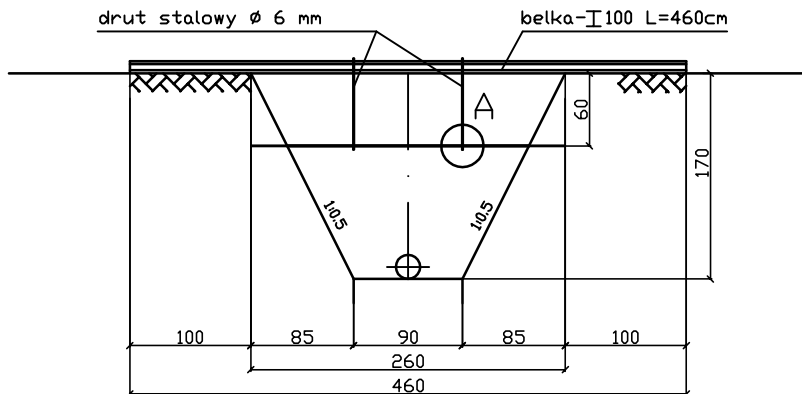
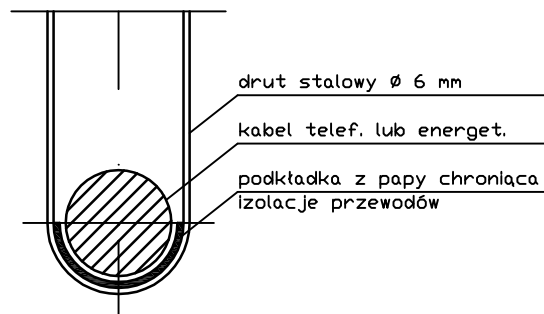


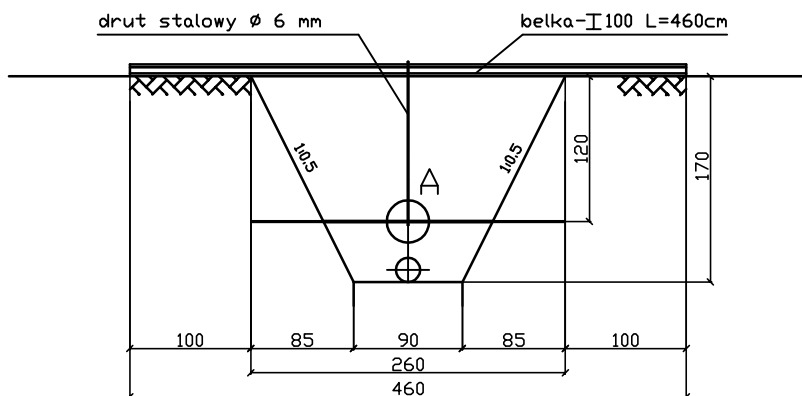
Kable telef. i energet. 1:50



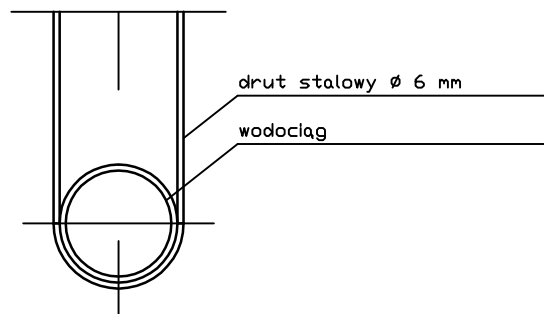
Szczegół "A" 1:2



Wodociąg 1:50



Szczegół "A" 1:2



Biurowie projektowe MProjekt mgr inż. Michał Koźluk Biuro Projektów i Realizacji Inwestycji				08-110 Siedlce ul. Wodniaków 6 m, 9 tel. kom. 0 505 874 176 e-mail: michalkozluk@poczta.fm NIP: 496-015-00-77, REG: 140888244			
OBIEKT PROJEKT BUDOWLANY SIECI KANALIZACJI SANITARNEJ Z PRZYKANALIKAMI							
LOKALIZACJA ul. Targowa m. Dobre oraz m. Zdrojówki gmina Dobre							
INWESTOR GMINA DOBRE 05-307 DOBRE ul. TADEUSZA KOŚCIUSZKI 1							
Zespół projektowy		Inię, Nazwisko nr Upr.		Branża		Podpis	
PROJEKTANT		Inż. Włodzisław Kamiński 13/Wa/72		sanitarna			
OPRACOWAŁ		mgr inż. Michał Koźluk		sanitarna			
SPRAWDZIŁ		mgr inż. Kazimierz Gałązka GPB-4224/109/98/88		sanitarna			
NAZWA RYSUNKU SCHEMAT ZABEZPIECZENIA ISTNIEJĄCEGO UZBROJENIA							
Branża		Data		Skala		Nr rys.	
sanitarna		styczeń 2012r.		schemat		29	