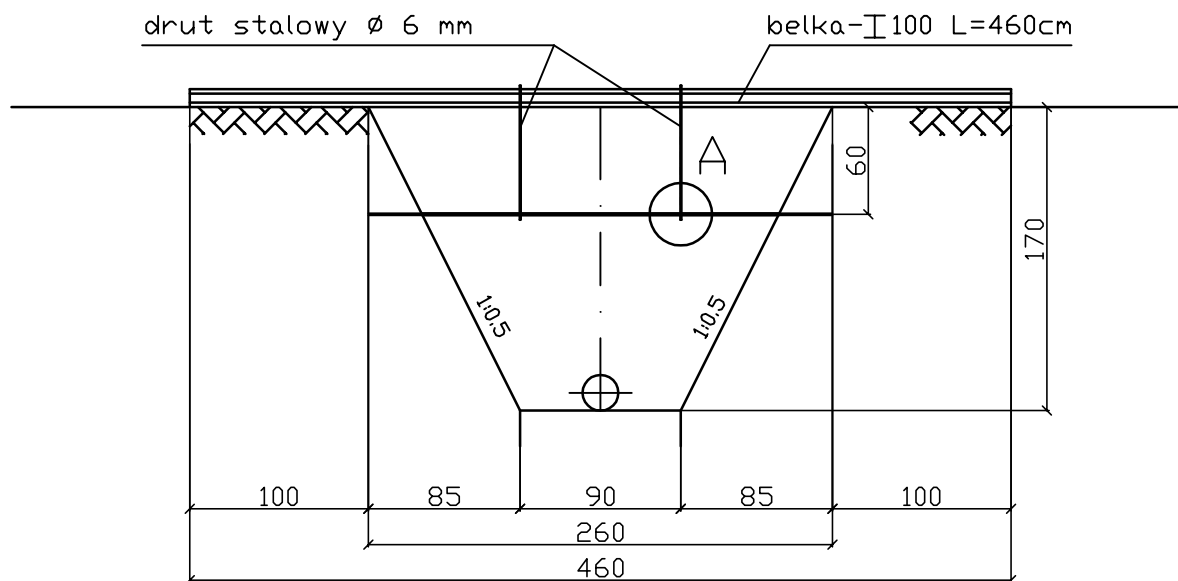
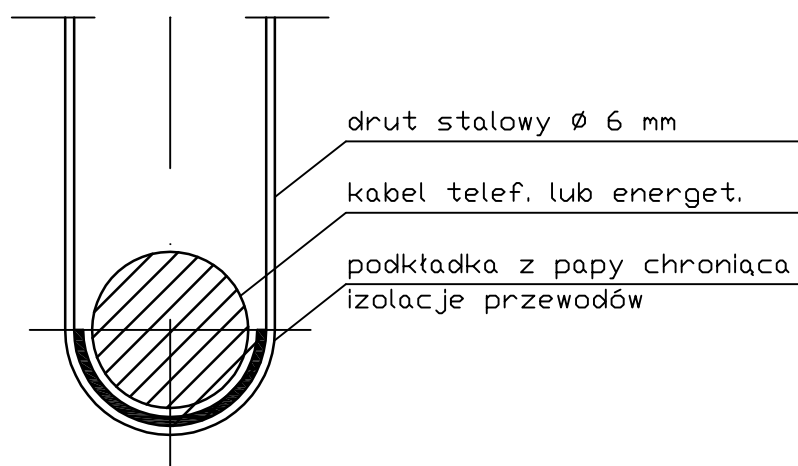


Kable telef. i energet. 1:50



Szczegół "A" 1:2



| | | | | | | | |
|---|--|--|--|---|--|---------|--|
| Biurowo projektowe MProjekt mgr inż. Michał Koźluk Biuro Projektów i Realizacji Inwestycji | | | | 08-110 Siedlce ul. Wodniaków 6 m. 9 tel. kom. 0 505 874 176 e-mail: michalkozluk@poczta.fm NIP: 496-015-00-77, REG: 140888244 | | | |
| OBIEKT PROJEKT BUDOWLANY SIECI WODOCIĄGOWEJ ROZDZIELCZEJ Z PRZYŁĄCZAMI | | | | | | | |
| LOKALIZACJA m. Dobro ul. Mickiewicza, m. Antonina, Rąbierz Kolonia, Poręby Nowe, gmina Dobro | | | | | | | |
| INWESTOR GMINA DOBRE 05-307 DOBRE ul. TADEUSZA KOŚCIUSZKI 1 | | | | | | | |
| Zespół projektowy | | Inię, Nazwisko nr Upr. | | Branża | | Podpis | |
| PROJEKTANT | | inż. Włodzimierz Kamiński 13/Wa/72 | | sanitarna | | | |
| OPRACOWAŁ | | mgr inż. Michał Koźluk | | sanitarna | | | |
| SPRAWDZIŁ | | mgr inż. Kazimierz Gałązka GPB-4224/109/98/88 | | sanitarna | | | |
| NAZWA RYSUNKU Schemat zabezpieczenia uzbrojenia podziemnego | | | | | | | |
| Branża | | Data | | Skala | | Nr rys. | |
| sanitarna | | styczeń 2012r. | | schemat | | 13 | |