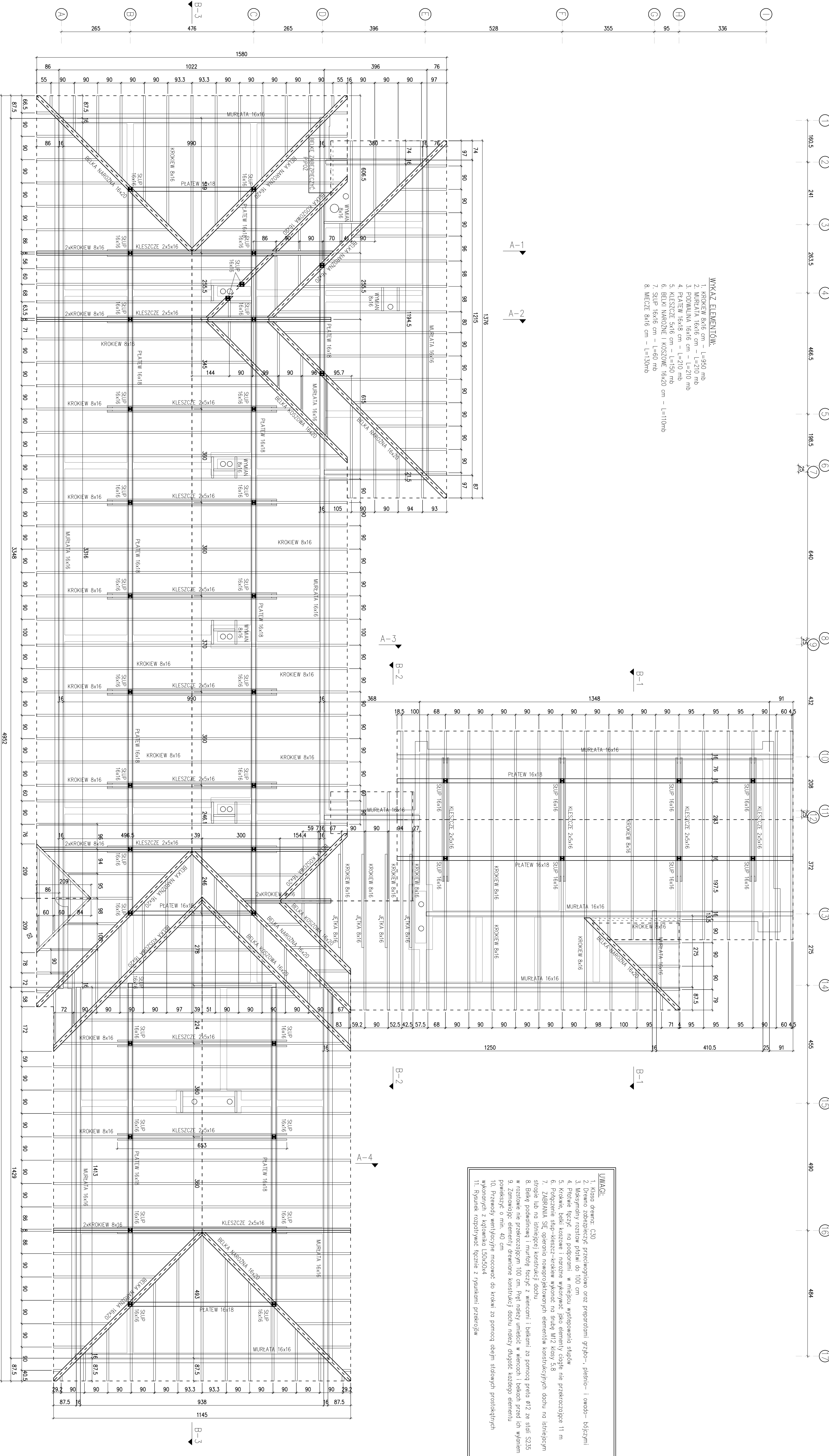


- WYKAZ ELEMENTÓW:
1. KROKIEW 8x16 cm – L=950 mb
 2. MURŁATA 16x16 cm – L=210 mb
 3. PODWALNA 16x16 cm – L=210 mb
 4. PŁATEW 16x18 cm – L=210 mb
 5. KLESZCZE 5x16 cm – L=150 mb
 6. BELKI NARÓŻNE I KOSOWE 16x20 cm – L=1100mb
 7. ŚLUP 16x16 cm – L=80 mb
 8. WIECZE 8x16 cm – L=130mb



- UWAGI:
1. Kosa drewna: C30
 2. Określenie zabezpieczeń przeciwoogień oraz preparatami grzybo- i pleśńo- i owado- bójczymi
 3. Podany rozmiar płatew do 100 cm, włącznie, włącznie, włącznie
 4. Podany rozmiar murłaty do 100 cm, włącznie, włącznie, włącznie
 5. Krokiew, belki kosowe i nosowe wykonano jako elementy czyste, nie przekraczające 11 m
 6. Przygotowanie ślup-łuszcz-krówkę wykonano na ślupie M12 klasy 5.8
 7. ZBIERANIA SE. opierano na nieopiekowanych elementach konstrukcyjnych dachu na słupach
 8. Belkę podwalinową i murłatę łączyć z więźmiami i belkami za pomocą prętów ø12 ze stali S235 w rozstawie nie przekraczającym 100 cm. Pręt należy umieścić w węzłach i belkach przed ich wykonaniem
 9. Zmontować elementy drewniane konstrukcji dachu należy długość każdego elementu przekazać o min. 40 cm
 10. Przewidywać wielokrotnie mocować do krokwi za pomocą obejm słupowych prostokątnych wykonanych z kątownika L50x50x4
 11. Ryśunek rozprytować zgodnie z rysunkami przekrojów

- UWAGI:
1. Wykonano, przed przystąpieniem do robót zbudowanych, jest do zapoznania się ze wszystkimi dokumentami branżowymi i budowlanymi.
 2. Dokumentację opracowaną w oparciu o Inwentaryzację zamieszczoną w branży architektonicznej, ślup wszystkie branżowe i budowlane.
 3. Wszystkie wymiary podane są w centymetrach. Nie wolno brać pod uwagę wyników nieliczenia bezosobnie z rysunku. Obowiązkiem wykonawcy jest sprawdzić wymiary w terenie. W przypadku jakiegokolwiek zmiany lub błędów zauważonych między projektem a stanem faktycznym wykonawca zobowiązany jest przekazać te informacje do biura projektowego.
 4. W sprawie nie określonych dokumentacją, konstrukcją i technicznymi warunkami wykonania i odbioru robót budowlanych, należy kierować się: – normami Polskiego Komitetu Normalizacyjnego (PN), – instrukcją, wytycznymi i wytycznymi producentów i dostawców materiałów budowlanych i instalacyjnych.
 5. Za wszelkie powstałe w wyniku nieprzebiegu w/w wykonania PROJEKTANT nie ponosi odpowiedzialności.

Inwestor:		SZKOŁA PODSTAWOWA IM. JANKA KRASICKIEGO W WIELCIE, UL. WIELCEN 51,	
Adres obiektu:		WIELCEN 51, 63-507 DOBRZE	
Nazwa obiektu:		BUDOWA UCZELISKA PODDŁUGOWEGO	
Nazwa projektu:		PROJEKT BUDOWLANO-WYKONAWCZY – BRANŻA KONSTRUKCYJNA	
Projektant:		mgr inż. Marcin Szupczak	
Nazwa projektu:		WZ/013/PROK/08	
Sprawdził:		mgr inż. Andrzej Lisowski	
Nazwa projektu:		WZ/023/PROK/07	
Data:		07.2011	
Data:		K02	